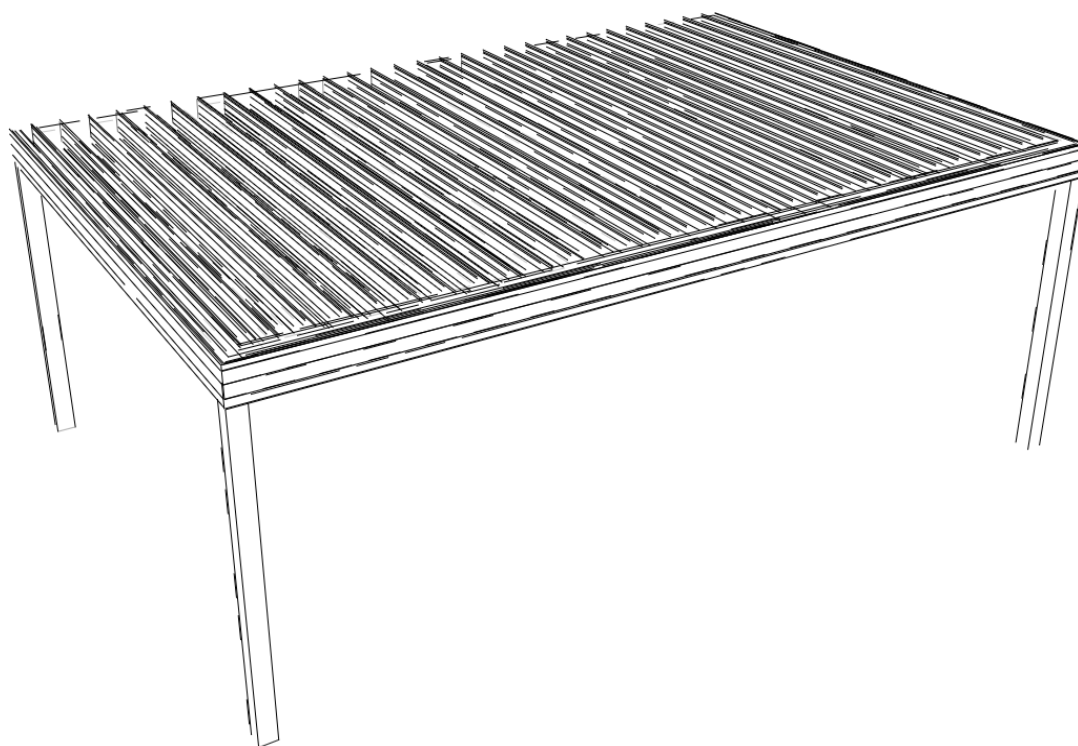


# **TECHNICKÝ LIST**

## **BIOKLIMATICKÁ PERGOLA BK1S**



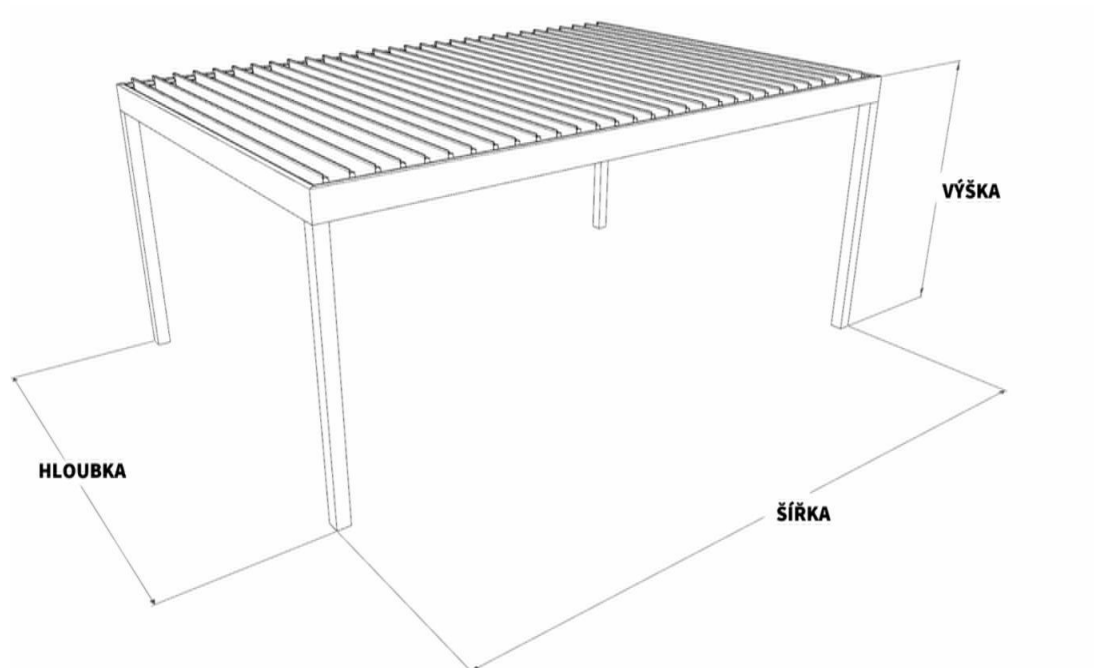
# 1, Specifikace výrobku

Pergola BK1S je stínící a protidešťový systém tvořený celohliníkovou konstrukcí z extrudovaných profilů. Jedná se o stínící systém s pohyblivým naklápěcím slunolamem s možným úhlem naklápění 140 stupňů.

V základním provedení je pergola dodávána včetně dálkově ovládaného motoru. Ovládání pergoly zajišťuje dodávaný dálkový ovladač.

Název výrobku	Lamelová pergola BK1S
Popis výrobku	Protidešťová celoroční pergola kubistického vzhledu
Třída odolnosti	Odolnost proti větru: třída 6
Možost umístění	Sněhové pásmo 3
Materiál konstrukce	Extrudovaný hliník, slitina ENAW 6063 T5
Materiál střechy	Pohyblivé lamely
Povrchová úprava	Komaxit
Sklon střechy	0 stupňů,
Odvod vody	Kompletní integrovaný okapový systém v noze
Spojovací materiál	Nerezový materiál – nerez třídy 3
Výhody	Integrované LED osvětlení v krokách pergoly

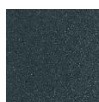
## 2, Technické parametry



### Rozměry pergoly

Maximální šířka	7970 mm
Maximální hloubka	4500 mm
Maximální výška přední - pochozí	3000 mm

### Základní barvy konstrukce pergoly



RAL 7016 - Antracitová struktura

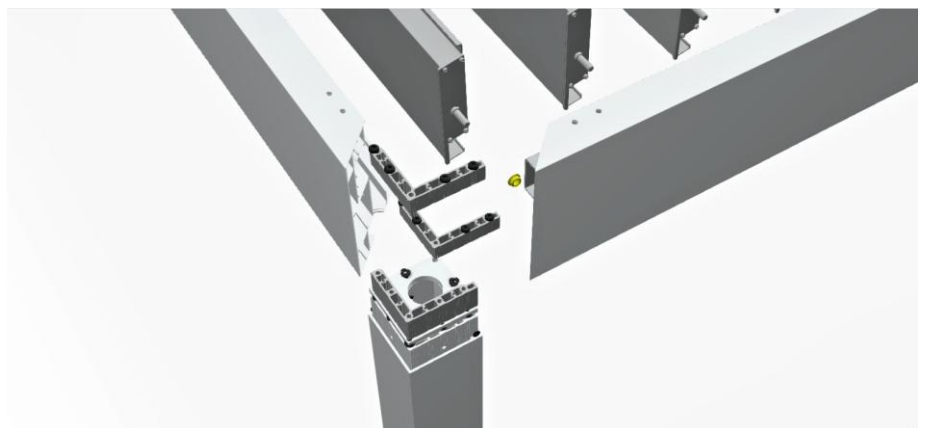


barva střechy- lamel  
RAL 9006 - Šedý hliník struktura

Veškeré profily použité pro stavbu pergoly jsou na míru extrudované dle zadání ve špičkových evropských hliníkárnách



Díky spojům s vícenásobným zesílením je pergola velmi tuhá a stabilní.



Čela lamel slunolamu jsou vyrobena z duralového výpalku tl. 4 mm povrchově opatřena komaxitovou barvou

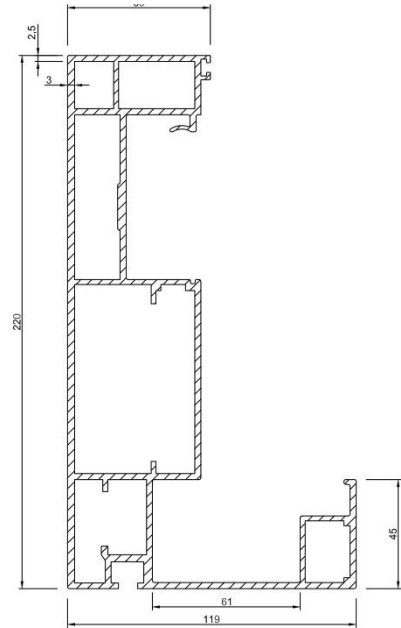


Čepy průměru 10 mm z nerezové oceli jsou zasunuty do pouzder ve vodících profilech rámu a umožňují plynulé naklápění lamel v plném rozsahu



## Obvodový profil

Na míru navržený profil obvodu pergoly umožňuje uložení pohonu a technologie a zároveň vyniká tuhostí a pevností v ohybu. Integrovaný okap je dimenzovaný na efektivní odvod dešťové vody do sloupů pergoly



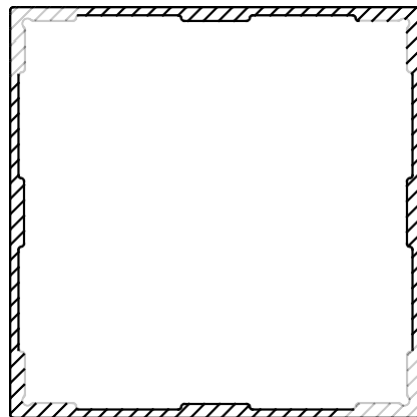
## Lamela slumolamu

Díky svému tvaru včetně dvojitého vyztužení je lamela tenčí o 15 mm a propustí až o 25 % více světla než jiné typy lamelových pergol



## Sloup pergoly

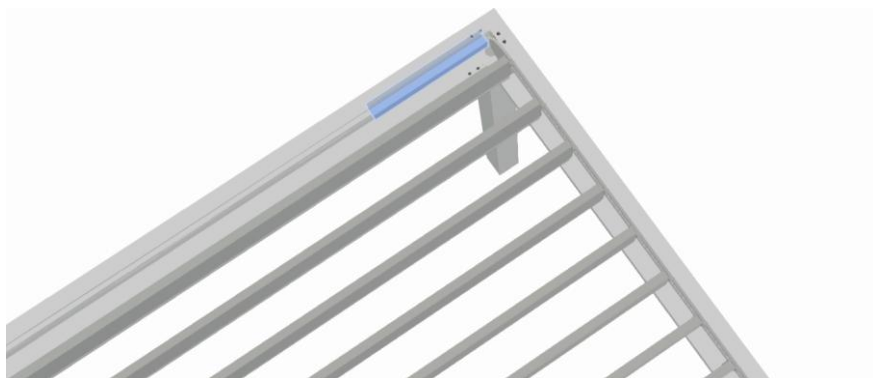
Tvar čtvercového profilu jsme pomocí výpočetných systémů odlehčili o zbytečné množství materiálu při zajištění únosnosti a také pevnost celého sloupu



## 3, Pohony a řízení

### **Integrovaný pohon**

Pohon je decentně ukrytý v hliníkovém krytu uvnitř obvodového profilu. Žádná část pohonu není viditelná a neruší vzhled pergoly. Výkonný pohon plynule otáčí v celém rozsahu otáčení za 8 s.



### **Ovladač pergoly**

Pergola ve vždy ovládána přenosným dálkovým ovladačem Somfy io dle výběru. Ovladač ovládá všechny prvky pergoly, tedy i screenové roley i LED osvětlení



### **Řízení pergoly**

Pro řízení pergoly smartphonem, tabletem nebo PC rozšiřujeme ovladač o řídicí jednotku Somfy Tahoma.



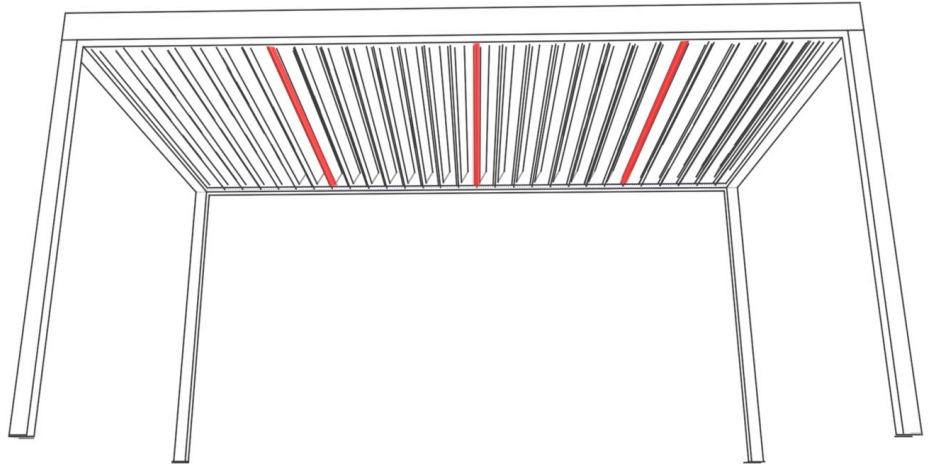
Pergolu lze připojit i na již instalované řídicí systémy



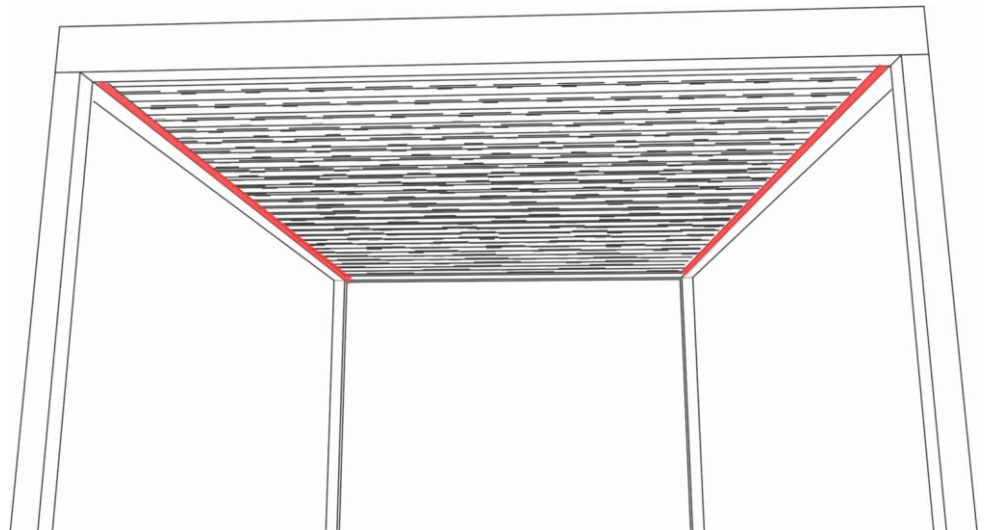
## LED posvícení pergoly

Pergola může být vybavena LED podsvícením lamel slunolamu, nebo podél dvou okapů na šířku pergoly v úhlu 45 st.. Směrem do středu terasy. LED osvětlení je standardně ovládáno dálkovým ovladačem, může být napojeno na řídicí systém.

LED posvícení lamel je standardně dodáváno do 2 kusů lamel symetricky rozpočteno na šířku pergoly. Svícení je uvažováno jen při zavřených lamelách.



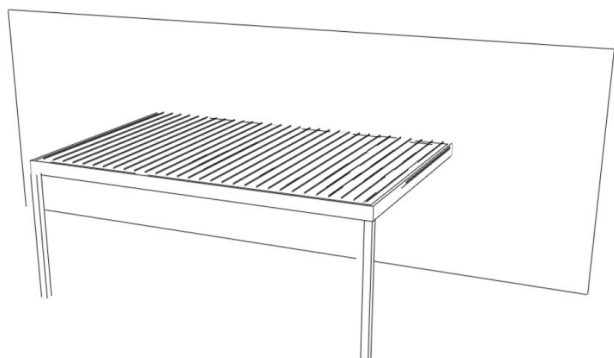
LED posvícení okapu je vedeno po šířkových stranách pergoly. Úhel svitu LED světel je 45 st. směrem do středu terasy.



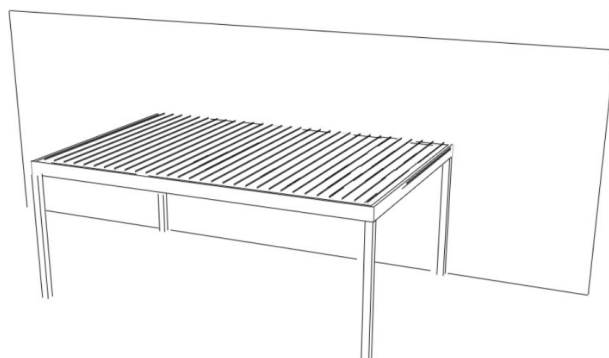


## 4, Možnosti instalace

Lamely kolmo k objektu + 2 sloupy



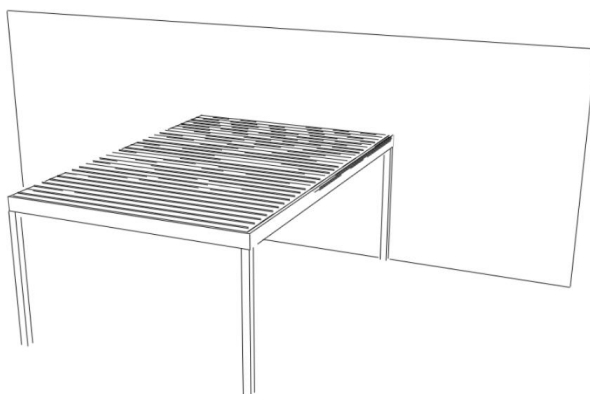
Lamely kolmo k objektu + 4 sloupy



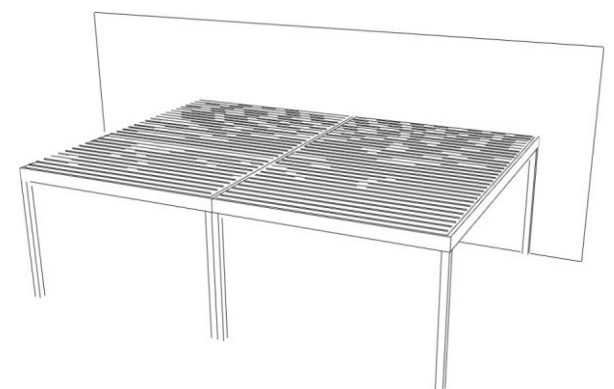
Lamely paralelně k objektu + 2 sloupy



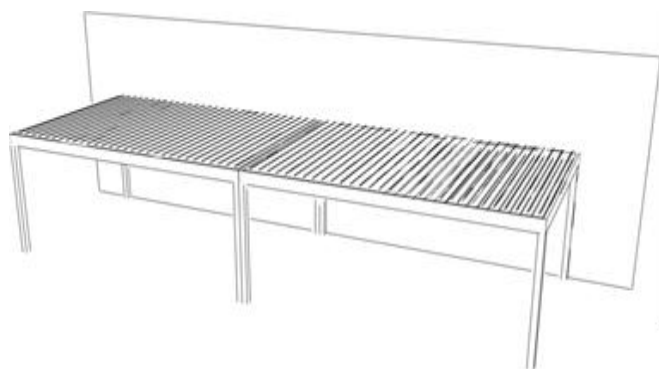
Lamely paralelně k objektu + 4 sloupy



Sestava 2 pergol - lamely paralelně k objektu



Sestava 2 pergol - lamely kolmo k objektu

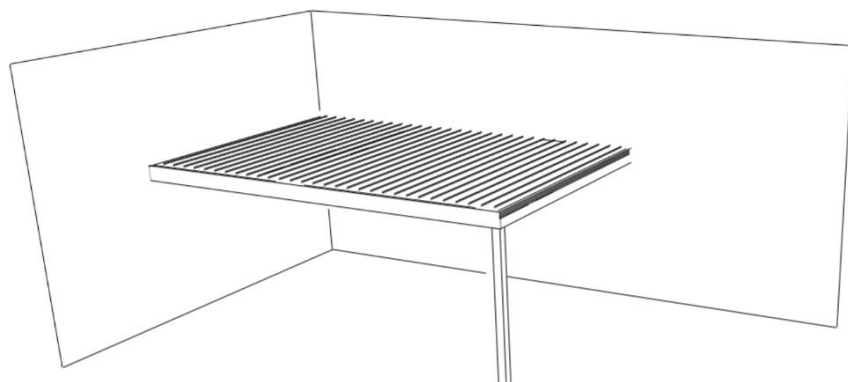


Sestavy pergol lze vytvářet skládáním jednotlivých modulů pergol d opravouhých tvarů  
Pergolu není nutné kotvit k objektu, může stát samostatně na 4 nebo 6 sloupech.

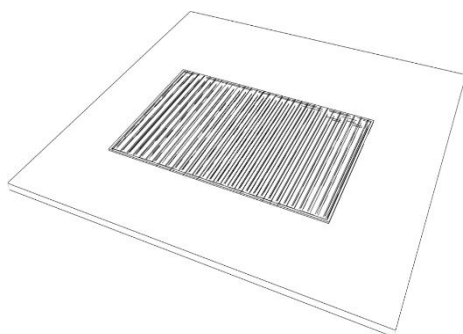


## Atypické montáže

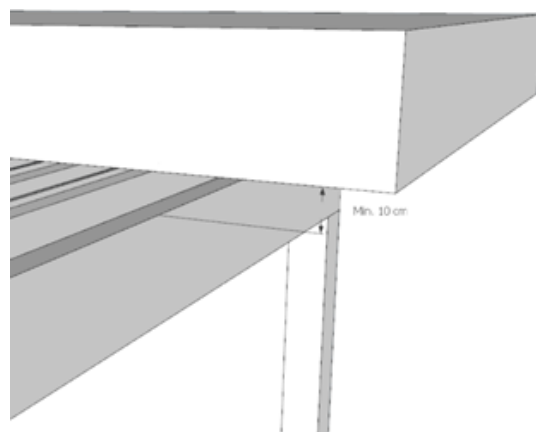
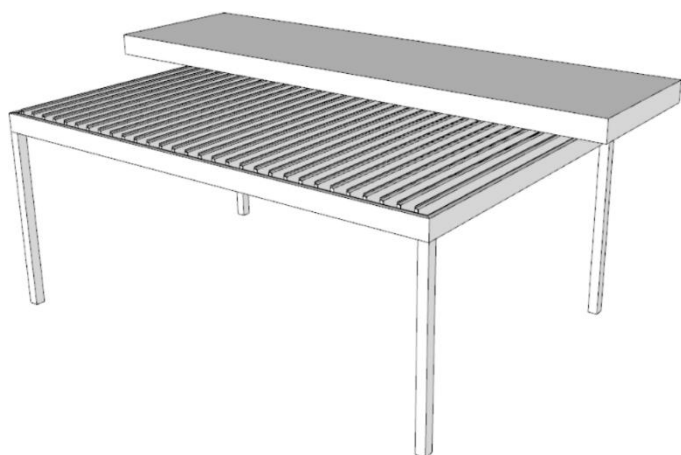
Pergola s jedním sloupem a kotvením do 2 stěn objektu  
Řídící jednotka musí mít mimo pergolu kůli odtoku vody



Osazení pergoly bez sloupů přímo do otvoru s kotvením do 4 stěn  
Celá pergola se do otvoru položí na připravené L-úhelníky, nekotví se přes okapový profil .  
Po obvodu je nutné oplechování shora a také napojení na odtok vody - stavební příprava

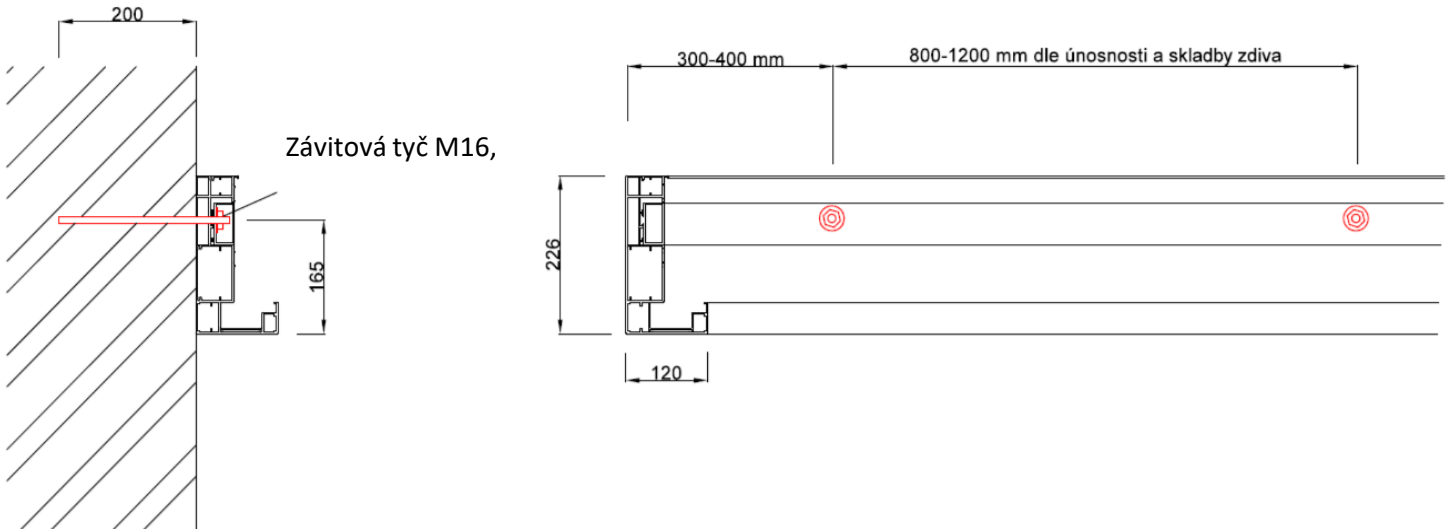


Při instalaci pergoly pod objekt ( balkón, podbití atd...) je nutné dodržet minimální odstup horní hrany okapového od spodní hrany objektu a to minimálně 10 cm, aby nesošlo k zaseknutí lamel.

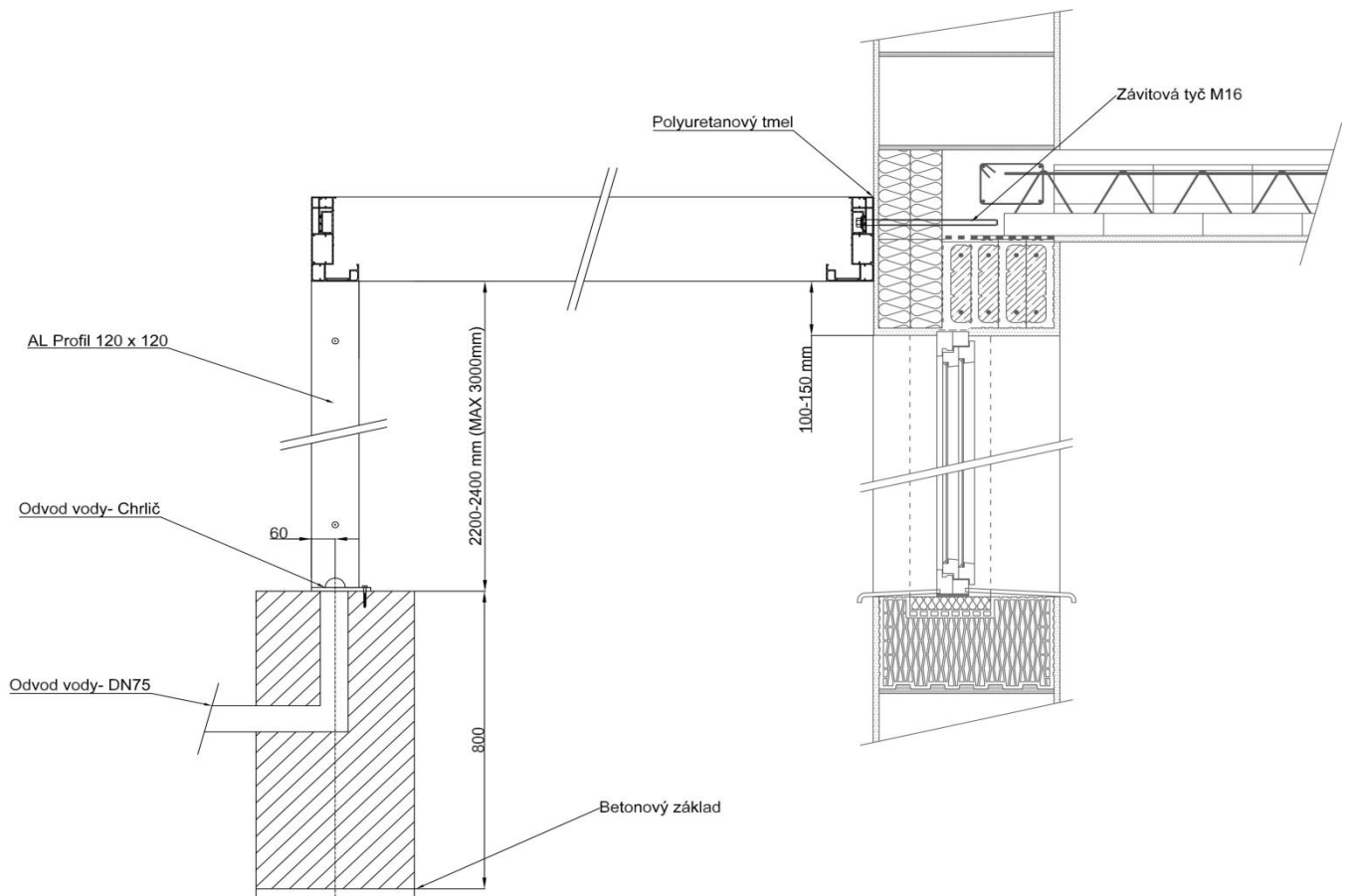


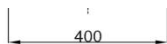
## Možostí kotvení

Délka kotvení dle únosnosti zdiva, min 200 mm

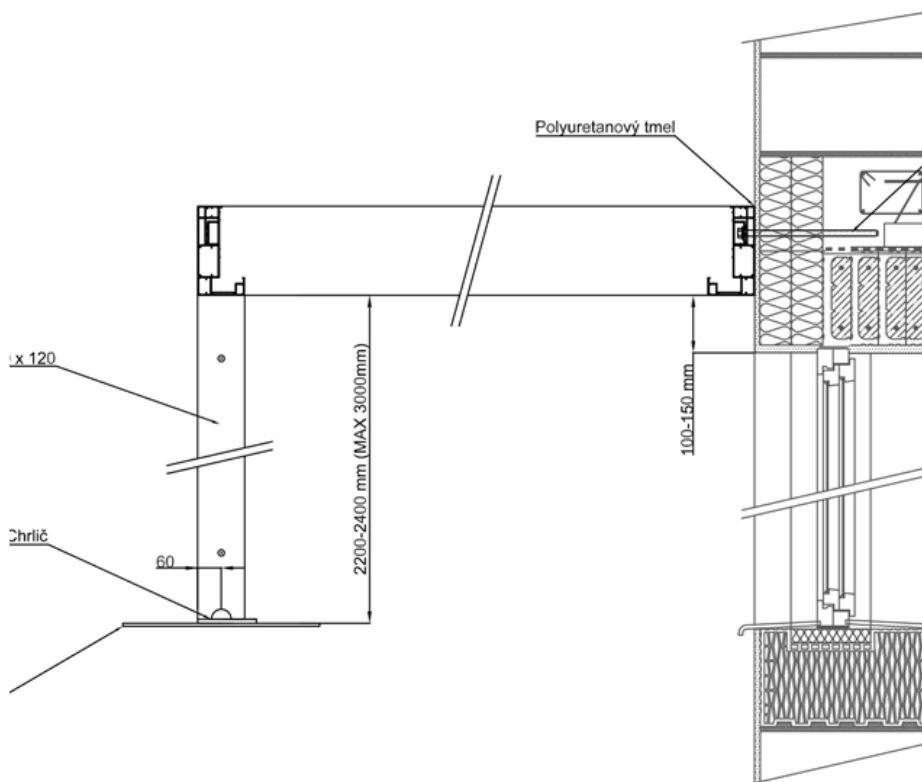


## Kotvení - betonová patka



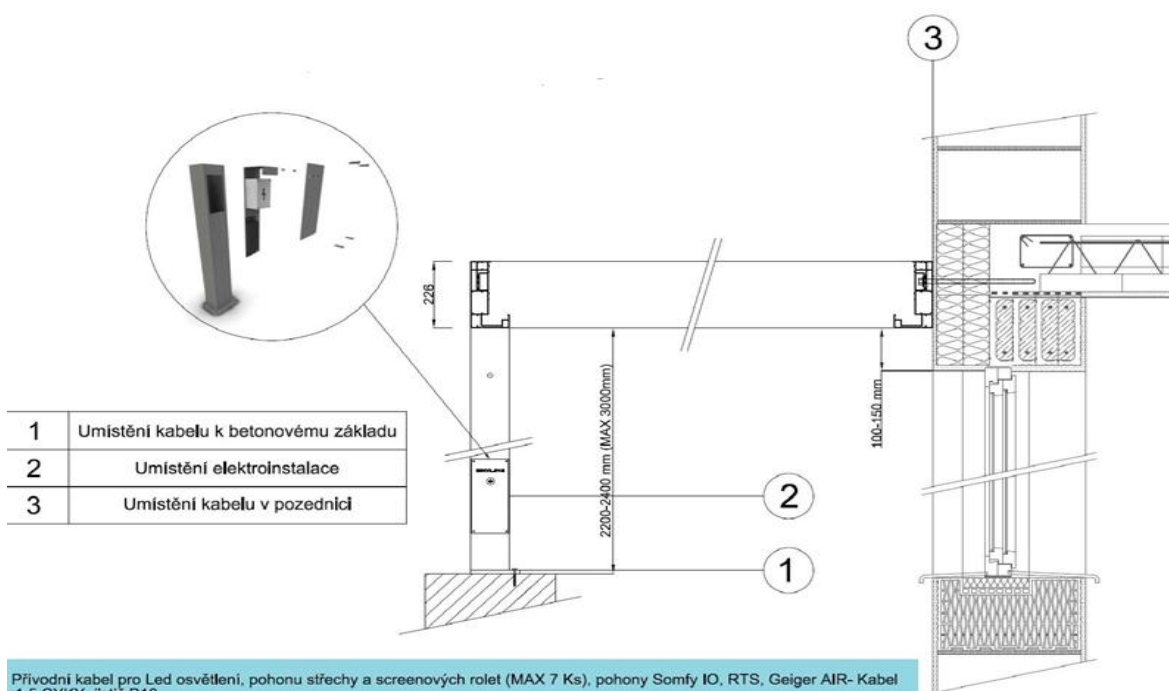


## Kotvení - bytové terasy s hydroizolací



Kotvení do domu- kotva Thermax M16  
 Ocelová patka 500 x 500 x 8- rozložení váhy stojny cca 80 Kg

## Přípava elektro



1	Umístění kabelu k betonovému základu
2	Umístění elektroinstalace
3	Umístění kabelu v pozednici

Přívodní kabel pro Led osvětlení, pohonu střechy a screenových rolet (MAX 7 Ks), pohony Somfy IO, RTS, Geiger AIR- Kabel x1,5 CYKY, jistič B10

Přívodní kabel pro infrazářič Heliosa 1500 W (1 Ks)- Kabel 3x2,5 CYKY, jistič B16

Přívodní kabel pro pohony Somfy WT (vlastní řízení ID)- Kabel 4x1,5 CYKY, jistič B10, Pouze pro jeden pohon

Elektroinstalaci NELZE umístit do sloupy s odvodněním vody



