

# BIOKLIMATICKÁ PERGOLA BK1

Celoroční pergola proti slunci, dešti a větru.



Dokonalá  
pravoúhlá  
konstrukce  
kubistického  
tvaru.



Otáčivé  
lamely, které  
poskytují  
maximální  
přizpůsoblivost  
světla.



  
**TECHNOROL**  
STINICI TECHNIKA



+420 777 019 899



info@technorol.eu



www.technorol.eu

# BIOKLIMATICKÁ PERGOLA BK1

Celoroční pergola proti slunci, dešti a větru.

## SPECIFIKACE VÝROBKU

Pergola BK1S je stínící a protidešťový systém tvořený celohliníkovou konstrukcí s možným úhlem naklápění lamel 125 stupňů. V základním provedení je pergola dodávána včetně dálkově ovládaného motoru. Ovládání pergoly zajišťuje dodávaný dálkový ovladač.

NÁZEV VÝROBKU	Lamelová pergola BK1S
POPIS VÝROBKU	Protidešťová celoroční pergola
TŘÍDA ODOLNOSTI	Odolnost proti větru: třída 6
MOŽNOST UMÍSTĚNÍ	Sněhové pásmo 3
MATERIÁL KONSTRUKCE	Extrudovaný hliník, slitina ENAW
MATERIÁL STŘECHY	Pohyblivé lamely
POVRCHOVÁ ÚPRAVA	Komaxit
SKLON STŘECHY	0 stupňů
ODVOD VODY	Kompletní integrovaný okapový systém v noze
SPOJOVACÍ MATERIÁL	Nerezový materiál – nerez třídy 3
MOŽNÉ VÝHODY	Integrované LED osvětlení Ovládání pomocí chytré domácnosti



ČESKÝ  
VÝROBEK



ODOLNOST PROTI  
VĚTRU TŘÍDY 6

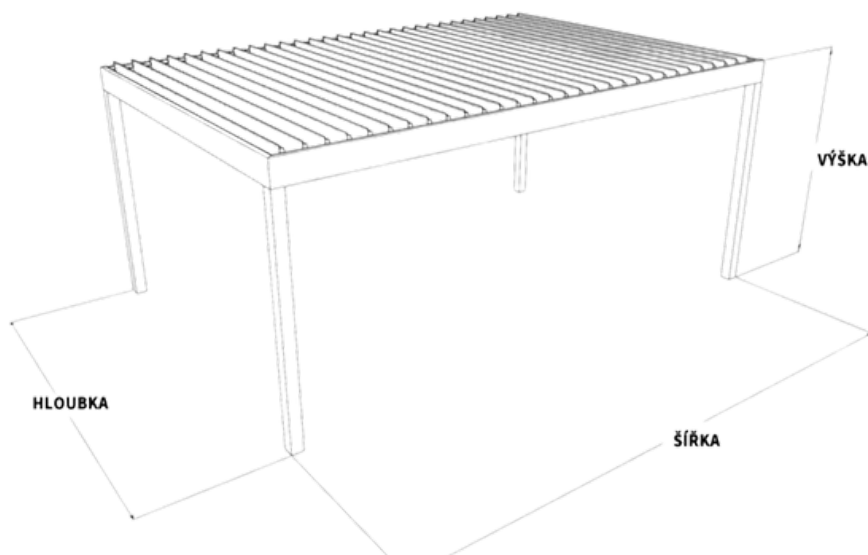


MOŽNOST UMÍSTĚNÍ DO  
SNĚHOVÉHO PÁSMO 3

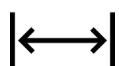
# BIOKLIMATICKÁ PERGOLA BK1

Celoroční pergola proti slunci, dešti a větru.

## TECHNICKÉ PARAMETRY



### ROZMĚRY PERGOLY



Maximální šířka 7970 mm



Maximální hloubka 4500 mm



Sklon konstrukce 0 stupňů



Sklon lamel až 125 stupňů

### ZÁKLADNÍ BARVY



BARVA  
KONSTRUKCE

RAL 7016 ANTRACIT



BARVA  
LAMEL

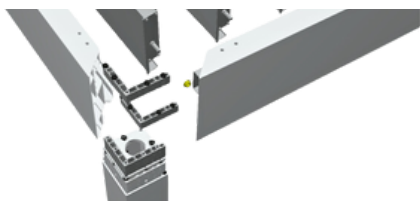
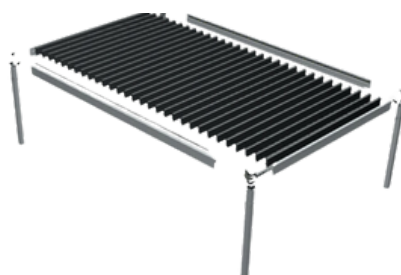
RAL 9006

# BIOKLIMATICKÁ PERGOLA BK1

Celoroční pergola proti slunci, dešti a větru.

## TECHNICKÉ PARAMETRY

Veškeré profily použité pro stavbu pergoly jsou na míru extrudované dle zadání ve špičkových evropských hliníkárnách.



Díky spojům s vícenásobným zesílením je pergola velmi tuhá a stabilní.

Čela lamel slunolamu jsou vyrobená z duralového výpalku tl. 4 mm a povrchově opatřena komaxitovou barvou.



Čepy o průměru 10 mm z nerezové oceli jsou zasunuty do pouzder ve vodících profilech rámu a umožňují plynulé naklápění lamel v plném rozsahu.

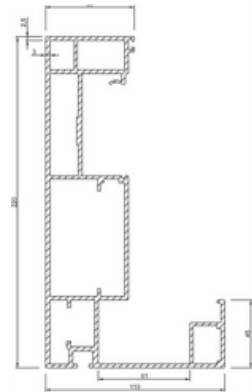
# BIOKLIMATICKÁ PERGOLA BK1

Celoroční pergola proti slunci, dešti a větru.

## TECHNICKÉ PARAMETRY

### OBVODOVÝ PROFIL

Na míru navržený profil obvodu pergoly umožňuje uložení pohonu a technologie, zároveň vyniká tuhostí a pevností v ohybu. Integrovaný okap je dimenzovaný na efektivní odvod dešťové vody do sloupu pergoly.

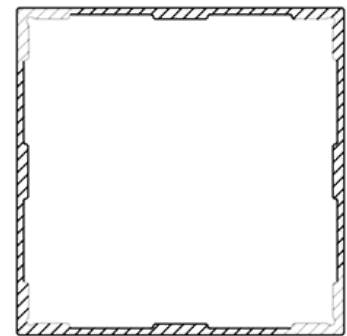


### LAMELA SLUNOLAMU

Díky svému tvaru včetně dvojitěho vyztužení je lamela tenčí o 15 mm a propustí až o 25 % více světla než jiné typy lamelových pergol.

### SLOUP PERGOLY

Tvar čtvercového profilu jsme pomocí výpočetních systémů odlehčily o zbytečné množství materiálu při zajištění únosnosti a také pevnost celého sloupu.



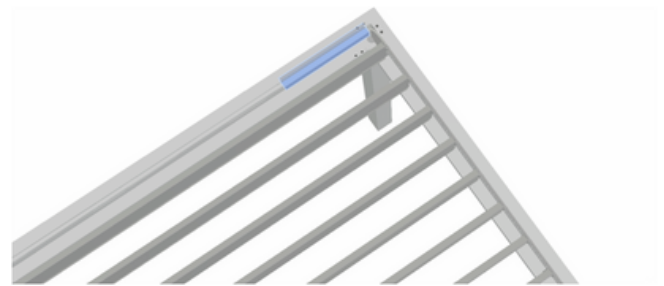
# BIOKLIMATICKÁ PERGOLA BK1

Celoroční pergola proti slunci, dešti a větru.

## POHONY A ŘÍZENÍ

### INTEGROVANÝ POHON

Pohon je decentně ukrytý v hliníkovém krytu uvnitř obvodového profilu. Žádná část pohonu není viditelná a neruší vzhled pergoly. Výkonný pohon plynule otáčí v celém rozsahu otáčení za 8 sekund.



### OVLADAČ PERGOLY

Pergola ve vždy ovládána přenosným dálkovým ovladačem Somfy io dle výběru. Ovladač ovládá všechny prvky pergoly, tedy i screenové rolety, nebo LED osvětlení

### ŘÍZENÍ PERGOLY

Pro řízení pergoly smartphonem, tabletem nebo PC rozšiřujeme ovladač o řídicí jednotku Somfy Tahoma.

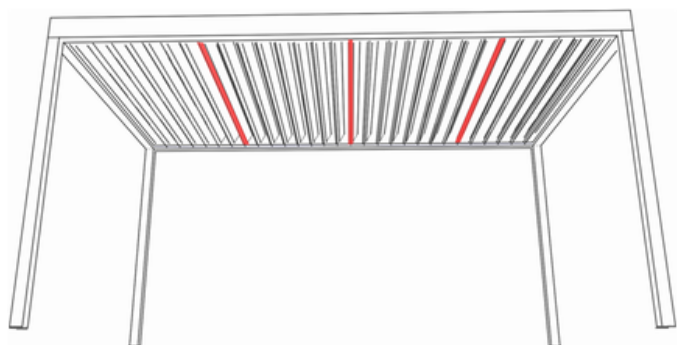


# BIOKLIMATICKÁ PERGOLA BK1

Celoroční pergola proti slunci, dešti a větru.

## LED PODSVÍCENÍ

Pergola může být vybavena LED podsvícením lamel slunolamu, nebo podél dvou okapů na šířku pergoly v úhlu 45 stupňů směrem do středu terasy. LED osvětlení je standardně ovládáno dálkovým ovladačem, může být napojeno na řídicí systém.

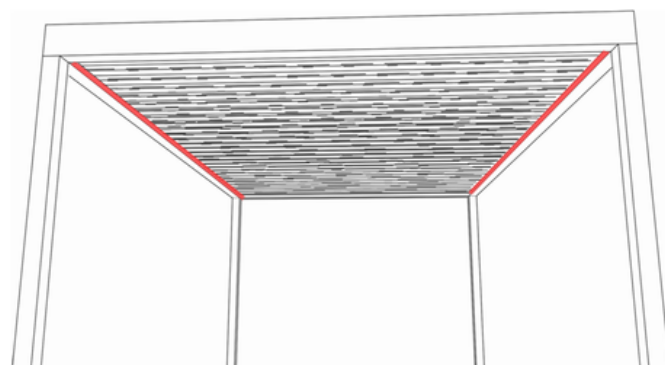


### LED OSVÍCENÍ LAMELAMI

LED osvětlení lamel je standardně dodáváno do 2-3 kusů lamel symetricky rozpočteno na šířku pergoly. Svícení je uvažováno jen při zavřených lamelách.

### LED OSVÍCENÍ OKAPEM

LED osvětlení okapu je vedeno po šířkových stranách pergoly. Úhel svitu LED světel je 45 stupňů směrem do středu terasy.

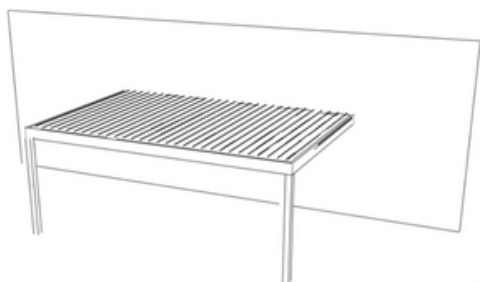


# BIOKLIMATICKÁ PERGOLA BK1

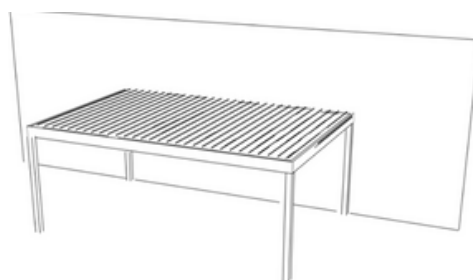
Celoroční pergola proti slunci, dešti a větru.

## MOŽNOSTI INSTALACE

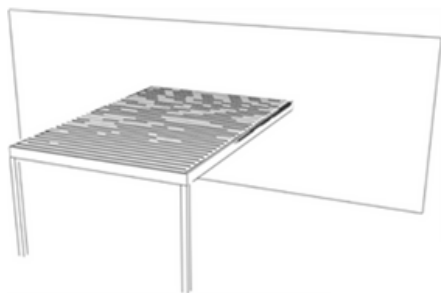
**LAMELY KOLMO K  
OBJEKTU + 2 SLOUPY**



**LAMELY KOLMO K  
OBJEKTU + 4 SLOUPY**



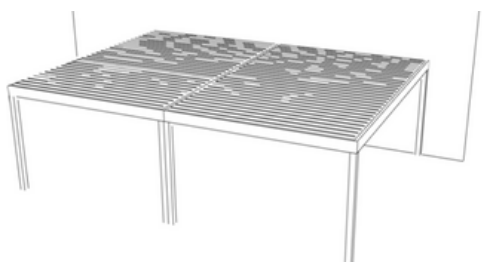
**LAMELY PARALELNĚ K  
OBJEKTU + 2 SLOUPY**



**LAMELY PARALELNĚ K  
OBJEKTU + 4 SLOUPY**



**SESTAVA 2 PERGOL - LAMELY  
PARALELNĚ K OBJEKTU**



**SESTAVA 2 PERGOL - LAMELY  
KOLMO K OBJEKTU**



Pergolu není nutné kotvit k objektu, může stát samostatně na 4 nebo 6 sloupech.

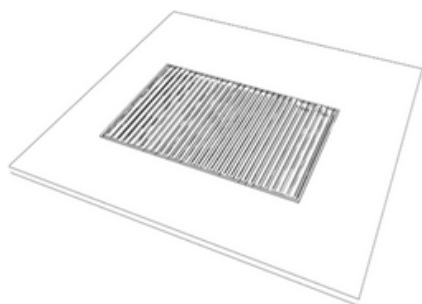
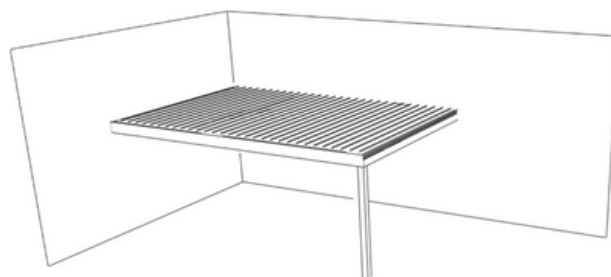


# BIOKLIMATICKÁ PERGOLA BK1

Celoroční pergola proti slunci, dešti a větru.

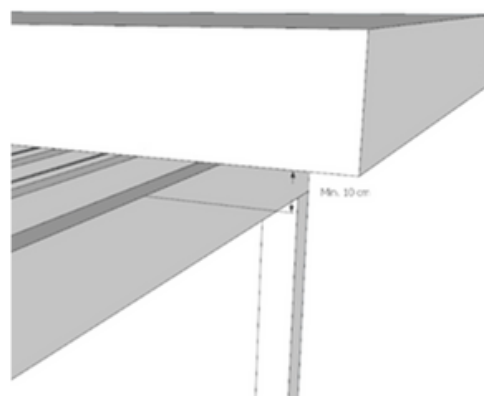
## ATYPICKÉ MONTÁŽE

Pergola s jedním sloupem a kotvením do 2 stěn objektu. Řídící jednotka musí mít mimo pergolu kvůli odtoku vody.



Osazení pergoly bez sloupů přímo do otvoru s kotvením do 4 stěn. Celá pergola se do otvoru položí na připravené L-úhelníky, nekotví se přes okapový profil.

Při instalaci pergoly pod objekt (balkón, podbití atd...) je nutné dodržet minimální odstup horní hrany okapového od spodní hrany objektu a to minimálně 10 cm, aby nedošlo k zaseknutí lamel.

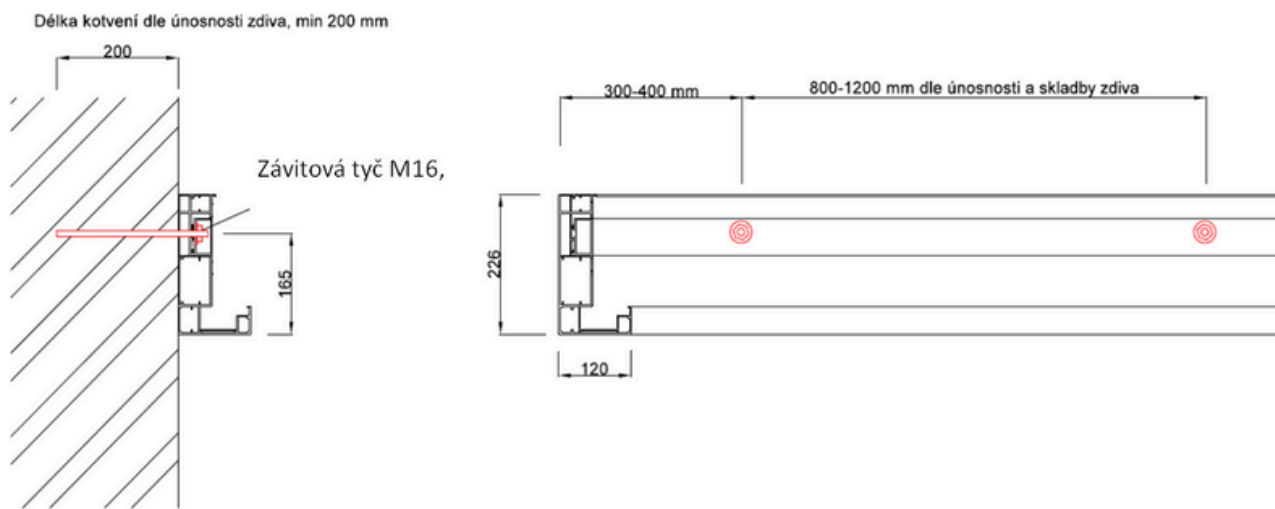


# BIOKLIMATICKÁ PERGOLA BK1

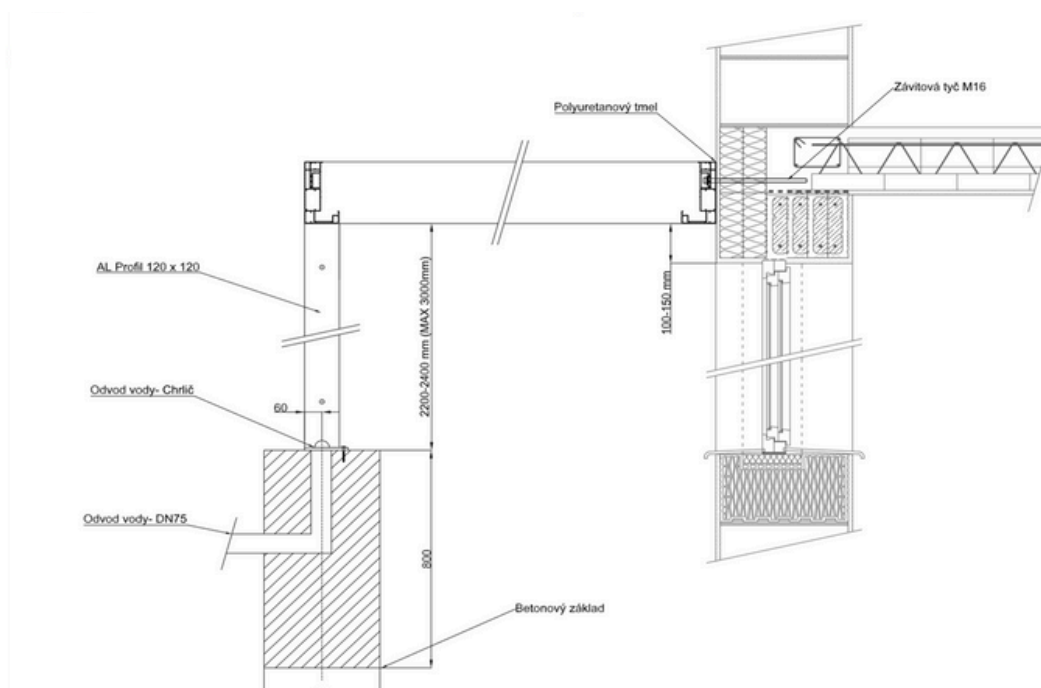
Celoroční pergola proti slunci, dešti a větru.

## MOŽNOSTI KOTVENÍ

### KOTVENÍ - ZÁVITOVÉ TYČE



### KOTVENÍ - BETONOVÉ PATKY

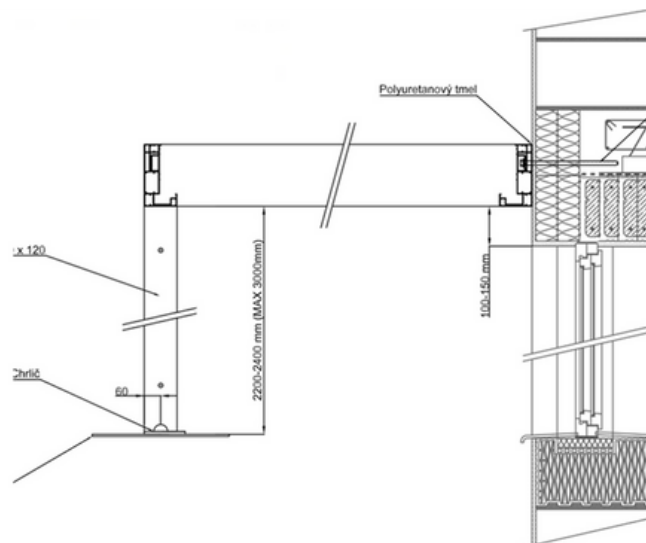


# BIOKLIMATICKÁ PERGOLA BK1

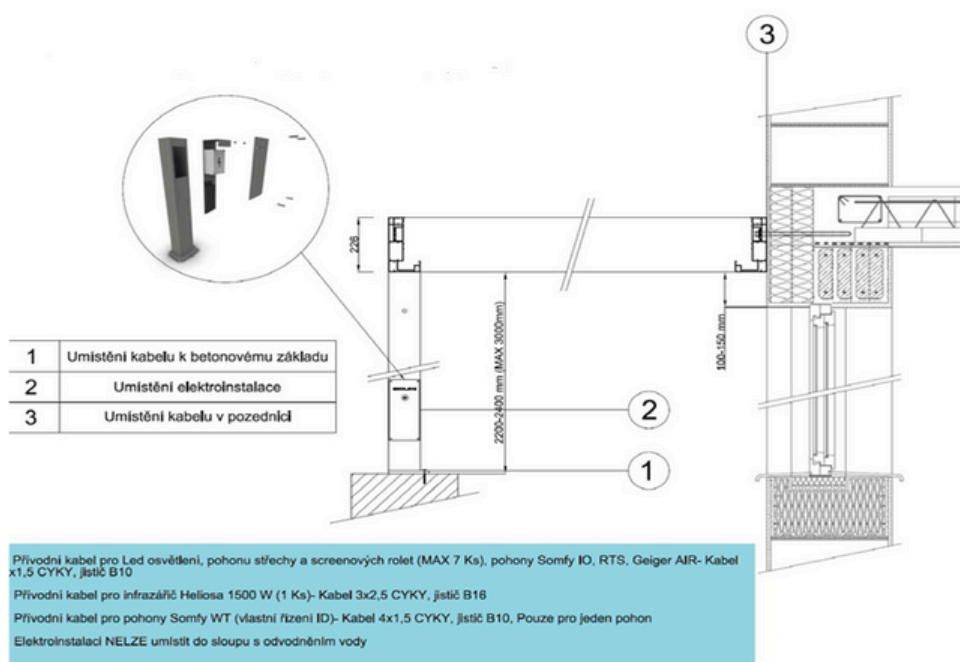
Celoroční pergola proti slunci, dešti a větru.

## MOŽNOSTI KOTVENÍ

### KOTVENÍ - BYTOVÉ TERASY S HYDROIZOLACÍ



### PŘÍPRAVA ELEKTRA



# BIOKLIMATICKÁ PERGOLA BK1

Celoroční pergola proti slunci, dešti a větru.



  
**TECHNOROL**  
STÍNÍČÍ TECHNIKA



+420 777 019 899



info@technorol.eu



www.technorol.eu