

Technický list pergoly Klasik Poly, Klasik Glass



1, Specifikace výrobku

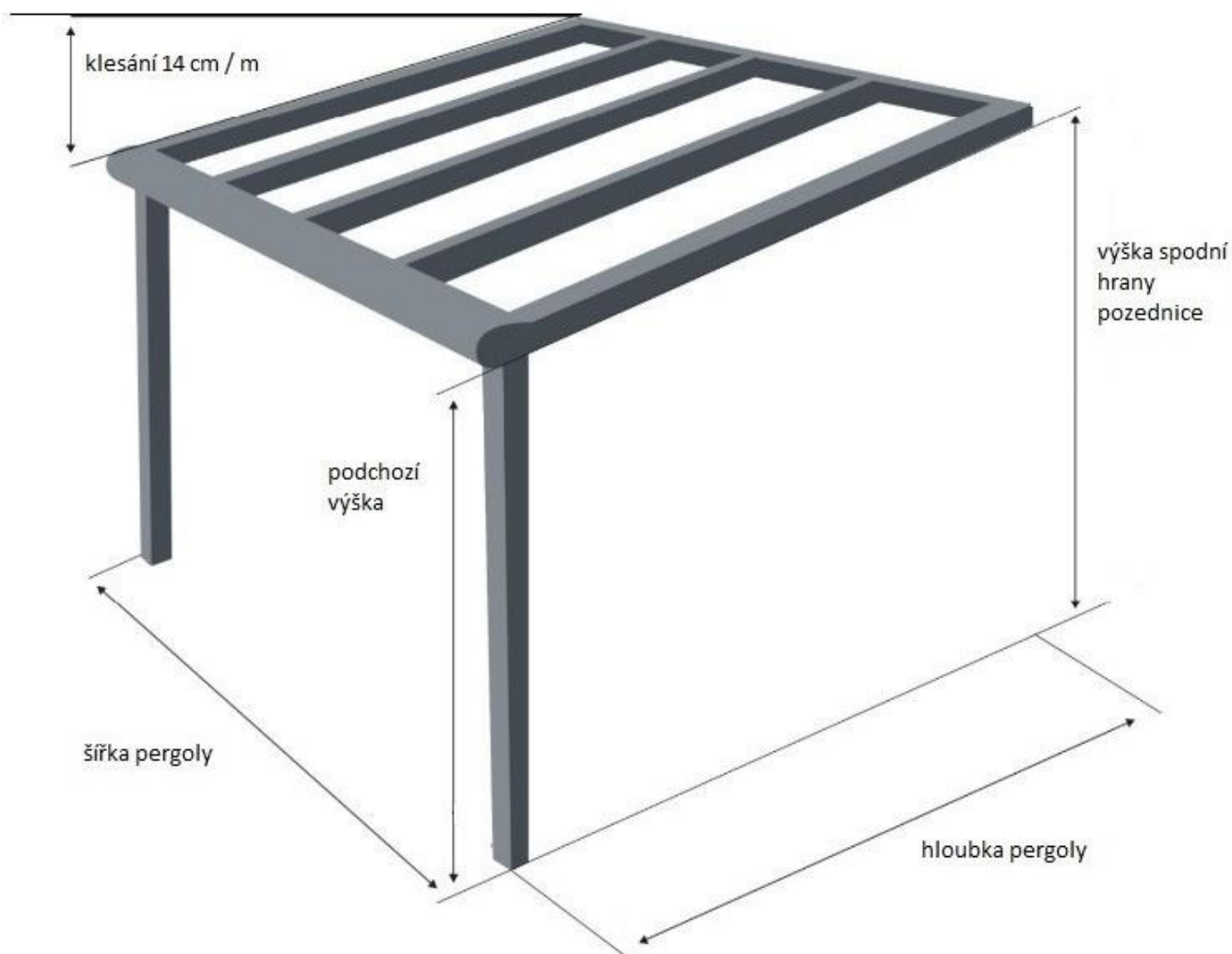
Pergola Klasik Poly je protidešťová pergola s celohliníkovou konstrukcí konstrukcí krytou polykarbonátovými deskami. U varianty Klasik Glass kryt střechy tvoří bezpečnostní sklo tl.8 mm

Pergola je vybavena integrovaným odtokem dešťové vody v konstrukci, díky kterému dosahuje maximálního uživatelského komfortu používání i za nepříznivého počasí.

Každá pergoly je vyráběná na míru dle individuálního přání zákazníka.

Název výrobku	Klasik
Popis výrobku	Protidešťová celoroční pergola klasického vzhledu
Třída odolnosti	Odolnost proti větru: třída 6
Možost umístění	Sněhové pásmo 3
Materiál konstrukce	Extrudovaný hliník, slitina ENAW 6063 T5
Materiál střechy	Komůrkový polykarbonát, sklo VSG Commex 8- 10 mm
Povrchová úprava	Komaxit
Sklon střechy	7 stupňů, klesání 14 cm na bm
Odvod vody	Kompletní integrovaný okapový systém v noze
Spojovací materiál	Nerezový materiál – nerez třídy 3
Výhody	Integrované LED osvětlení v krokách pergoly
Ceretikace	EN 1090-1 + A1, EN 1090 - 3, Označení shody

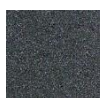
2, Technické parametry



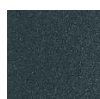
Rozměry pergoly

Maximální šířka	7000 mm
Maximální hloubka	5000 mm
Maximální výška přední - pochozí	2500 mm

Základní barvy konstrukce pergoly



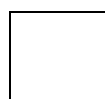
DB 703 FSM - Grafitová struktura



RAL 7016 - Antracitová struktura

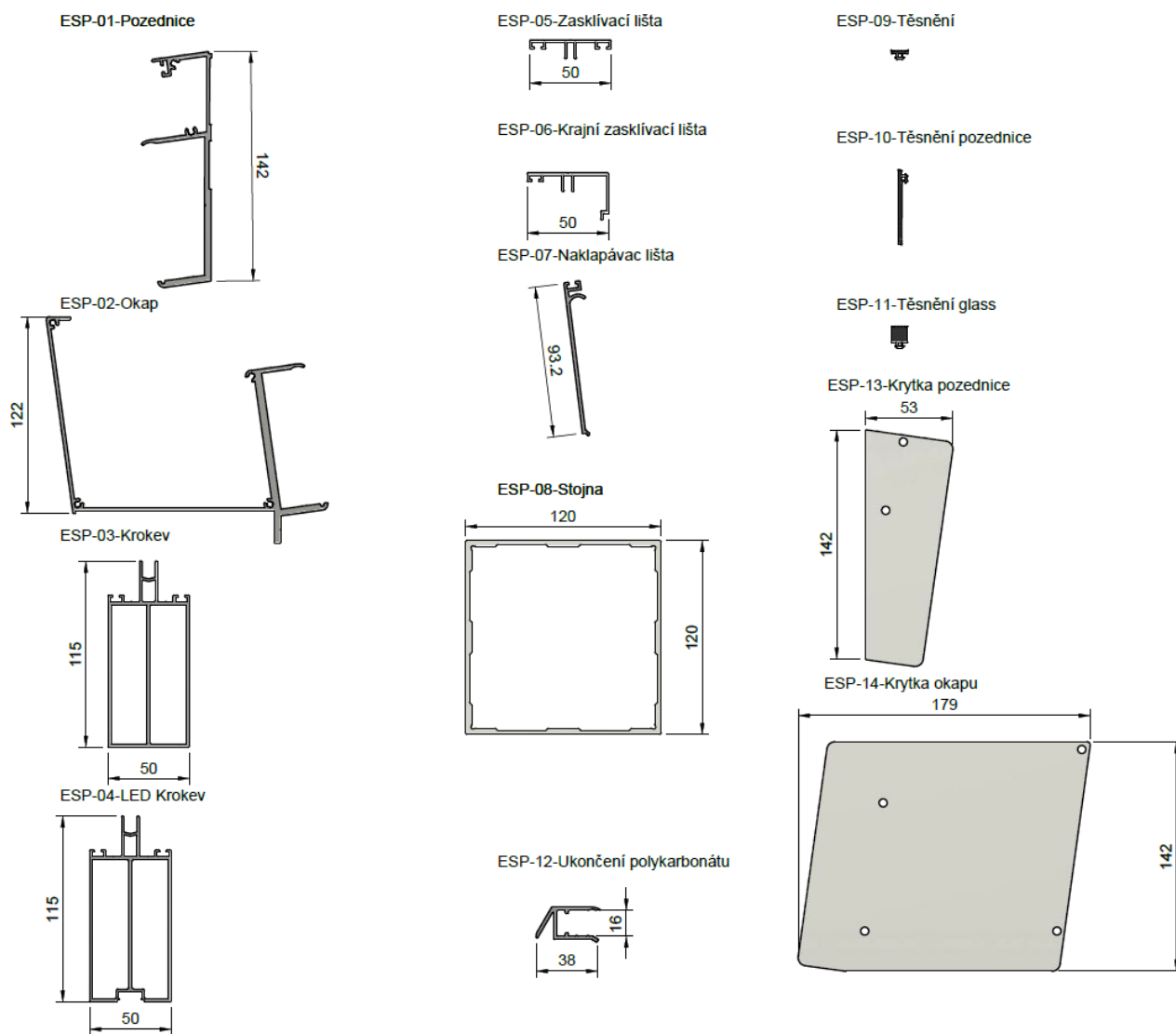


RAL 9007 - Šedá struktura

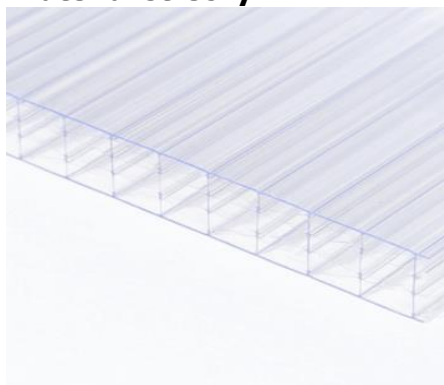


RAL 9010 - Bílá struktura

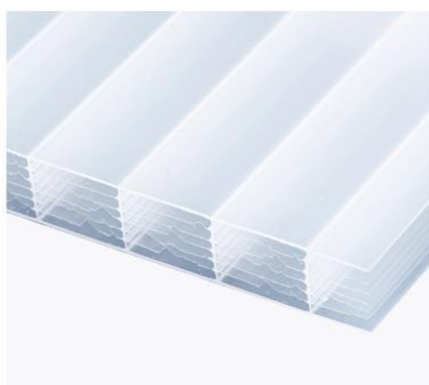
3, Komponenty



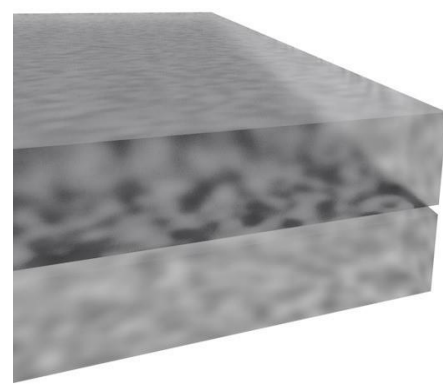
Materiál střechy



Polykarbonát čirý 16 mm

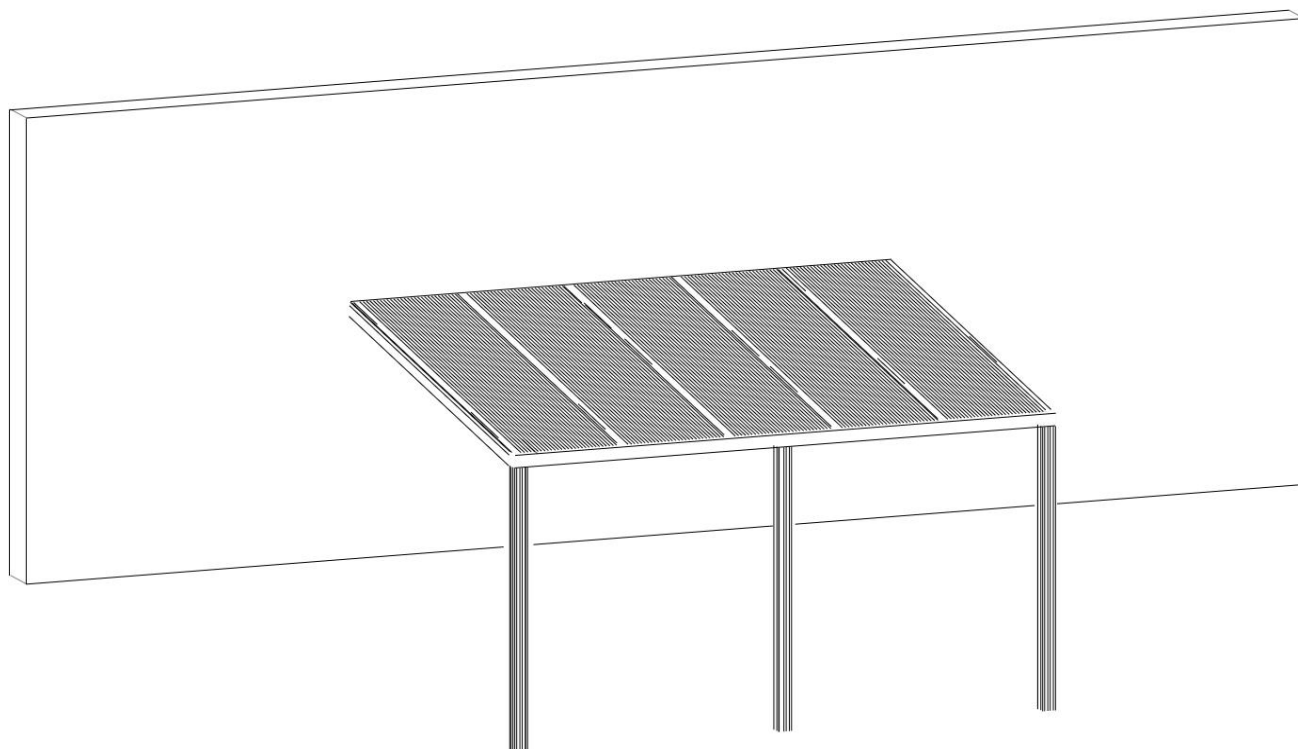


Polykarbonát Opál, mléčný 16 mm

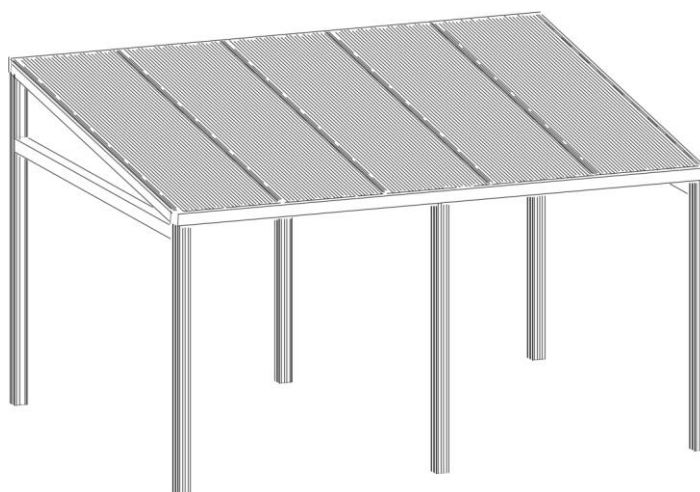


Bezpečnostní sklo VSG 4/0,76/4

4, Možnosti instalace



Standardní instalace se 2 nebo 3 sloupy. Pozednice kotvená do nosné stěny objektu



Samonosné provedení se 4 nebo 6 sloupy. Kotvení pozednice do stěny není nutné, ale doporučujeme ho, pokud to je možné. Tato varianta je možné pouze u pergoly Klasik.

Tato varianta je primárně určená pro montáž ke dřevostavbě, nedoporučujeme do otevřeného prostoru.



